

OPINIA 41 z 2025

W związku z wnioskiem firmy . , Pawlikowice 2A dz. nr 116/4 i 117/2 (25-D8/WN/05367) dotyczącym przyłączenia zakładu produkcyjnego o łącznej mocy przyłączeniowej 170 kW proponuję:

1. Zaprojektować wymianę istniejącej stacji nr 30390 typu STS a20/250 na stację STS przystosowaną do zamontowania transformatora 630 kVA. Na stacji zaprojektować, 7 polową rozdzielnicę stacyjną nN, 6 pól odpływowych, pole zasilania oświetlenia ulicznego, pole umożliwiające podłączenie agregatu (pola rezerwowe wyposażone), pomiar bilansujący. Na stacji zainstalować transformator 400 kVA.
2. Z wolnego pola projektowanej STS wyprowadzić przyłącze LKnN YAKXs 4x240 mm² L—ok. 370 m. LKnN zakończyć ZK RBL+1PP.

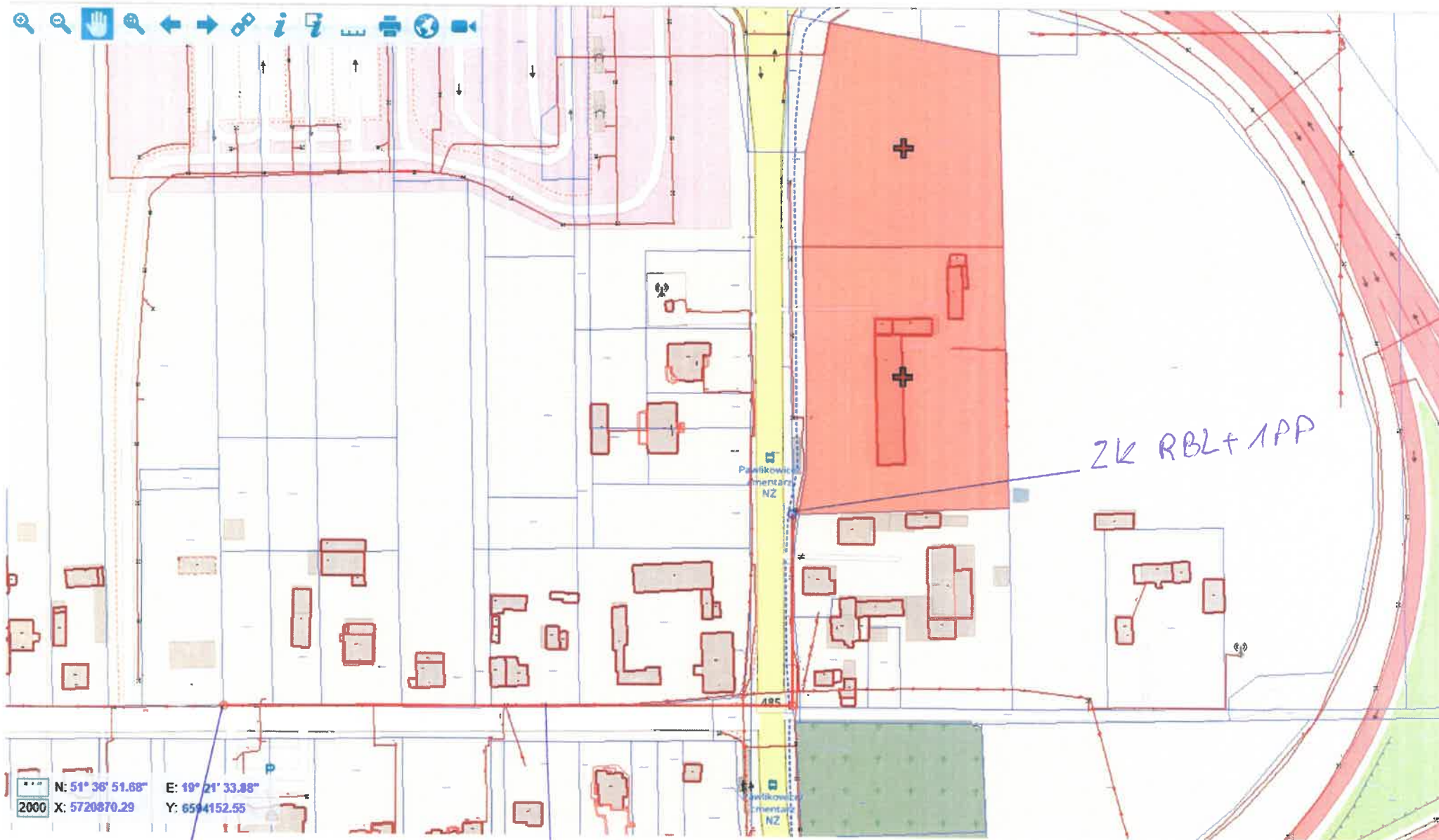
UWAGA!

Informacje zawarte w opinii są jedynie wytycznymi do opracowania projektu.

Ostateczny wybór: trasy linii, lokalizacji urządzeń i obiektów energetycznych, dobór urządzeń, przekrojów kabli/linek, dobór słupów lub ich wymiany itp. należy do obowiązków uprawnionego projektanta.

Z poważaniem

W załączeniu mapa z siecią istniejącą i projektowaną szt. 1



istm 30390

proj. YAKXS $4 \times 240 \text{ mm}^2$
 $L \sim 370 \text{ m.}$